

Nombre des Conseillers élus : 29

Conseillers en fonction : 29

Conseillers présents : 18

Extrait du procès-verbal des délibérations du Conseil Municipal

Séance du 22 juin 2022

Sous la présidence de M. Laurent MULLER, Maire.

Sont présents : M. PETRY – M. TUMOLO – Mme STAUB – M. KARST – Mme BOJOLY – Mme FILIPPELLI – Mme STOLL – M. KREVL – Mme LAGRANGE – M. SCHMIDT – Mme HILLEBRAND – Mme FERRARA – Mme FARAONE – M. ZINS – Mme SCHLICKLING – M. PAVLIC – M. FRIDERICH.

Absents excusés : Mme BOUCHELIGA (qui a donné procuration de vote à Mme STOLL) – M. CHAMS-DINE – Mme THIL (qui a donné procuration de vote à Mme STAUB) – M. DOME (qui a donné procuration de vote à M. MULLER) – M. KIEFFER (qui a donné procuration de vote à M. KARST) – Mme JAKUBIAK (qui a donné procuration de vote à M. TUMOLO) – M. ADELER – Mme LEININGER – Mme BRAUSCH (qui a donné procuration de vote à Mme SCHLICKLING) – M. WILHELM (qui a donné procuration de vote à M. PAVLIC).

Absent : M. ZERKOUNE.

Point n° 2 : N.P.N.R.U. - Projet d'école élémentaire au quartier de la Chapelle - Validation des études d'Avant-Projet Définitif

Monsieur TUMOLO, rapporteur :

Dans le cadre du projet de construction d'une école élémentaire au quartier Chapelle, la Ville avait confié au groupement IMHOTEP/OMADA/SODEBA-GINKO/METAMORPHOSE, la mission de maîtrise d'œuvre sur la base d'un coût prévisionnel de travaux de 1 784 000,00 € H.T.

Le projet proposé par le maître d'œuvre est le suivant :

- construction d'un bâtiment en RDC en béton armé et une charpente en structure bois
- salles de classes en partie Nord, sanitaires et locaux techniques en partie Sud
- construction d'un préau entre l'école élémentaire et le parvis
- création d'une cour extérieure avec des aires de jeux en marquage au sol
- création d'un parvis communs aux deux écoles
- construction d'une passerelle entre l'école élémentaire et l'école maternelle
- construction d'un préau sur la cour existante de l'école maternelle
- création d'un parking dédié aux enseignants
- mise en place des clôtures périphériques.

Au terme des études d'avant-projet, le montant estimatif des travaux de construction de cette nouvelle école élémentaire est évalué à 2 269 540,00 € H.T. Cette augmentation du coût des travaux s'explique par :

- la salle BCD transformée en salle d'activité (pièce acoustique)
- la mise en place de mobilier fixe dans chaque salle de classe (coin BCD, rangement, point d'eau)
- la création d'une salle de pause pour les enseignants
- le report de la gestion du chauffage vers un smartphone
- la revalorisation de l'indice BT01 en mars 2022
- l'augmentation du coût des matériaux.

Compte tenu de ce qui précède, et après avis favorable des commissions « finances » et « travaux & aménagements », le conseil municipal, à l'unanimité (le groupe de Mme SCHLICKLING s'abstient) :

- valide les études d'avant-projet présentées par la maîtrise d'œuvre ;
- arrête le coût prévisionnel définitif des travaux, au stade de l'avant-projet, à 2 269 540,00 € H.T. pour la construction de l'école élémentaire Chapelle ;
- et autorise Monsieur le Maire à signer tout document se rapportant à cette opération.

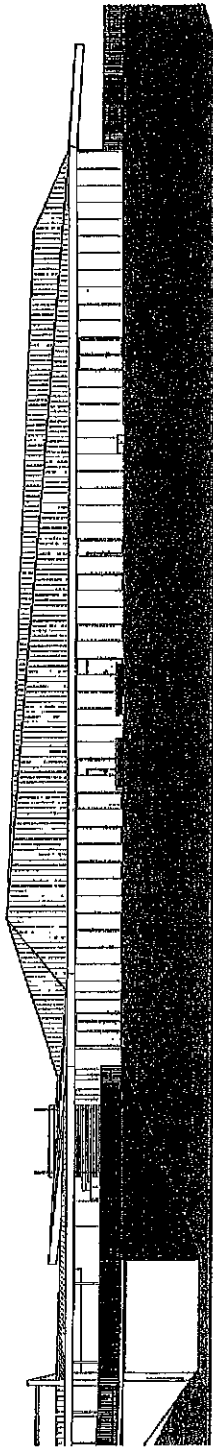
Extrait certifié conforme,
publié et transmis pour contrôle de légalité.

Hombourg-Haut, le 23 juin 2022

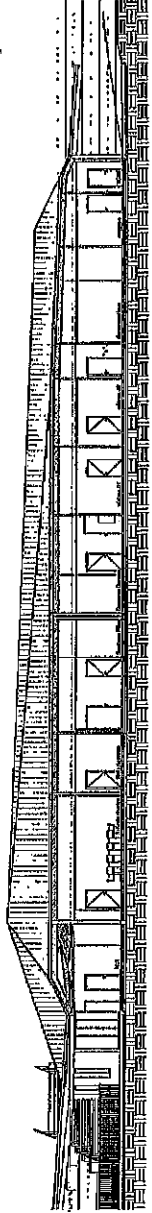
Le Maire,
Laurent MULLER



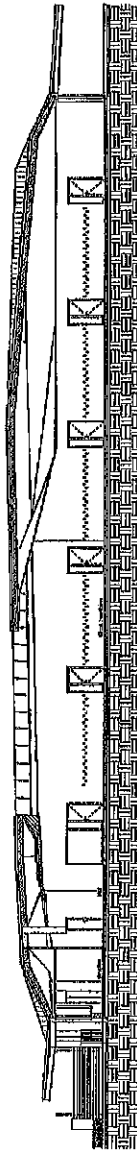
L. Muller



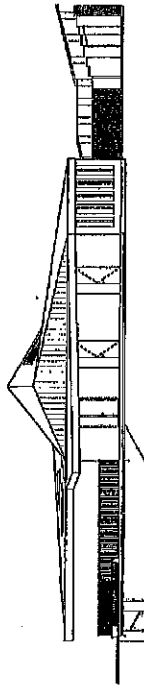
Elevation Sud



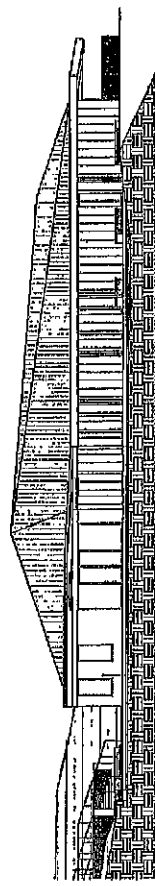
Coupe DD sur le hall et la salle de réunion



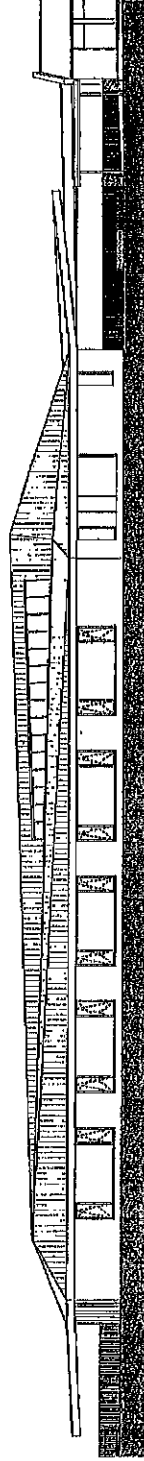
Coupe CC sur la circulation



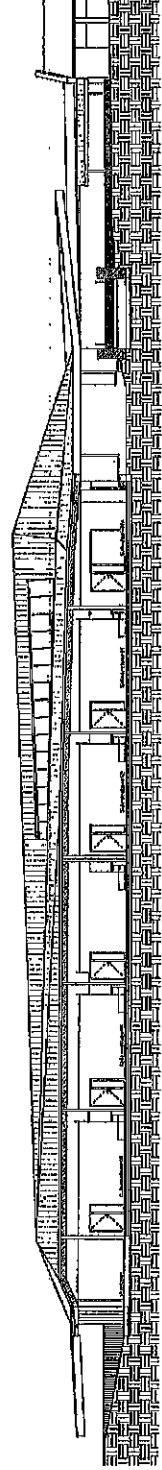
Elevation Est



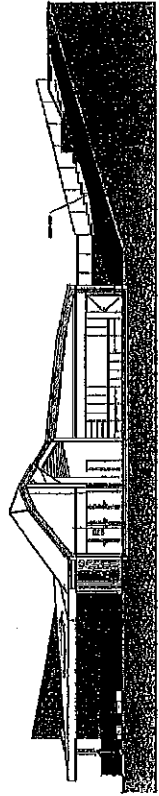
Elevation Ouest



Coupe BB sur les salles de classe



Coupe BB sur les salles de classe



Coupe AA transversale

Envoyé en préfecture le 24/06/2022

Reçu en préfecture le 24/06/2022

Affiché le 27/06/2022

ID: 057-215703823-20220622-CM22062022PT2-DE

Construction d'une Ecole Élémentaire
Cazelles - Clamart



COPIES - FAÇADES

100%_CAD_AJ_02_02

DATE: 2022/06/24

PROFESSEUR:

ARCHITECTE:

DATE DE MISE À JOUR:

PROJET:

PROJET:

PROJET:

PROJET:

PROJET:

PROJET:

PROJET:

PROJET:

PROJET:

PROJET:

PROJET:

PROJET:

PROJET:

PROJET:

PROJET:

PROJET:

PROJET:

PROJET:

PROJET:

